



Informacja miesięczna o sytuacji na rynku pracy w Powiecie Górowskim

GRUDZIEŃ 2011

Wyk. M. Witko

I. Struktura osób bezrobotnych w Powiecie Górowskim

1.1 Struktura osób bezrobotnych

Na dzień 31.12.2011 r. w Powiatowym Urzędzie Pracy zarejestrowanych było **3.195** osób bezrobotnych, w tym **567** z prawem do zasiłku.

Tabela 1. Struktura osób bezrobotnych w Powiecie Górowskim 31.12.2010 – 31.12.2011 r.

		OGÓLEM		Wzrost/spadek w stosunku do 2010 r.
		31.12.2010	31.12.2011	
1.	Liczba bezrobotnych	3.287	3.195	- 92
	w tym % osób z prawem do zasiłku	18,3	17,7	- 0,6
2.	Stopa bezrobocia	27,4	25,9	- 1,5
3.	Struktura według płci %			
	Kobiety	50,6	55,9	+5,3
	Mężczyźni	49,4	44,1	- 5,3
4.	Struktura według wieku %			
	18-24	24,5	22,9	-1,6
	25-34	29,5	29,8	+0,3
	35-44	18,7	18,9	+0,2
	45-54	17,8	17,5	-0,3
	55-59	8,2	8,8	+0,6
	60-64	1,3	2,1	+0,8
5.	Struktura według wykształcenia %			
	Wyższe	5,6	6,2	+0,6
	Policealne średnie zawodowe	19,7	20,6	+0,9
	Średnie ogólnokształcące	10,1	10,3	+0,2
	Zasadnicze zawodowe	32,2	31,5	-0,7
	Gimnazjalne i poniżej	32,4	31,4	-1,0
6.	Struktura wg czasu pozostawania bez pracy %			
	Do 1 m-ca	9,4	7,5	-1,9
	1-3 m -cy	24,6	16,0	-8,6
	3-6 m- cy	17,4	15,8	-1,6
	6-12 m-cy	19,5	18,8	-0,7
	12- 24 m -cy	18,8	24,4	-5,6
	Powyżej 24 m-cy	10,3	17,5	+7,2

1.2 Struktura bezrobotnych według gmin

W stosunku do końca roku 2010 odnotowano spadek liczby zarejestrowanych bezrobotnych o 92 osoby tj. 2,8 %.

- Miasto i Gmina Góra - spadek o 3,4 %
- Miasto i Gmina Wąsosz – spadek o 3,8%
- Gmina Jemielno – spadek o 3,3 %
- Gmina Niechlów – wzrost o 1,1 %

Tabela 2. Struktura bezrobotnych według gmin

	Liczba bezrobotnych na dzień 31.12.2010	Liczba bezrobotnych na dzień 31.12.2011	Dynamika % 3:2
1.	2.	3.	4.
Miasto i Gmina Góra	1.904	1.839	96,6
Miasto i Gmina Wąsosz	588	566	96,2
Gmina Jemielno	329	319	96,7
Gmina Niechlów	466	471	101,1
OGÓLEM	3.287	3.195	97,2

1.3 Udział osób z prawem do zasiłku w poszczególnych gminach

Na koniec grudnia 2011 r. liczba osób bezrobotnych uprawnionych do otrzymywania zasiłku wynosiła 567 osób, co stanowiło 17,7 % ogółu zarejestrowanych, spadek o 0,6 %.

Tabela 3. Udział osób z prawem do zasiłku w poszczególnych gminach

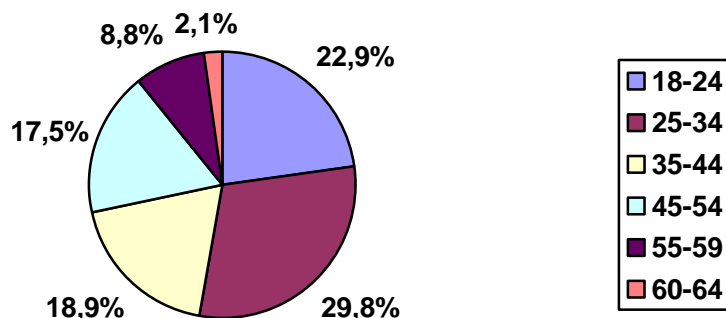
	Liczba bezrobotnych na dzień 31.12.2010	Bezrobotni z prawem do zasiłku 2010 r.	Udział % 3:2	Liczba bezrobotnych na dzień 31.12.2011	Bezrobotni z prawem do zasiłku 2011 r.	Udział % 6:5
1.	2.	3.	4.	5.	6.	7.
Miasto i Gmina Góra	1.904	355	18,6	1.839	329	17,9
Miasto i Gmina Wąsosz	588	103	17,5	566	118	20,8
Gmina Jemielno	329	66	20,1	319	48	15,0
Gmina Niechlów	466	77	16,5	471	72	15,3
OGÓLEM	3.287	601	18,3	3.195	567	17,7

1.4 Bezrobotni według wieku

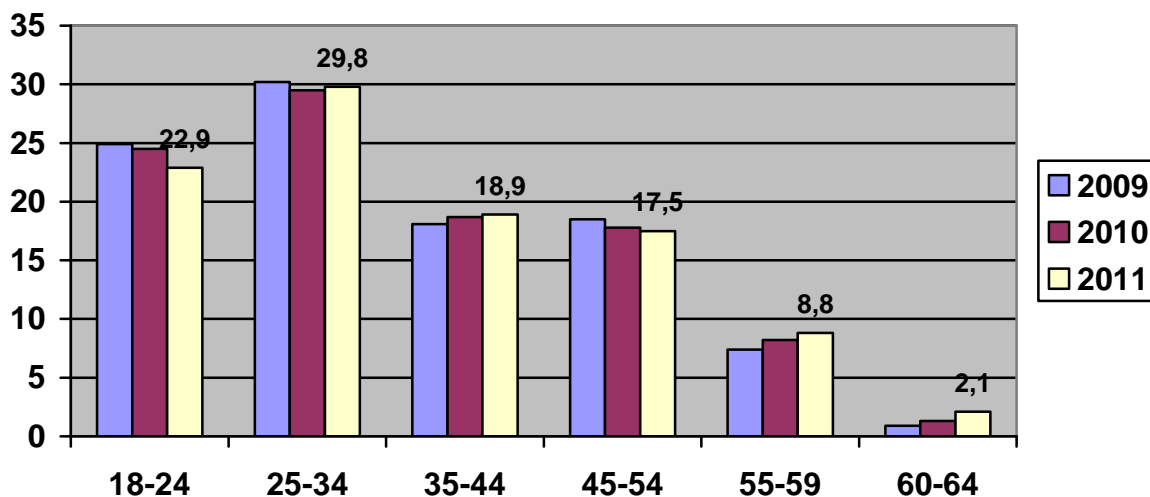
Wśród osób bezrobotnych zarejestrowanych w Powiatowym Urzędzie Pracy w Górze w 2011 roku najliczniejszą grupę stanowiły osoby w wieku od 25 do 34 lat – 29,8 %.

Koleją grupą były osoby w wieku 18-24 lata - 22,9 %. Osoby po 60 roku życia stanowiły grupę najmniej liczną – 2,1 % .

Wykres 1. Bezrobotni wg wieku – 31 grudnia 2011 roku



Wykres 2. Bezrobotni wg wieku w latach 2009-2011

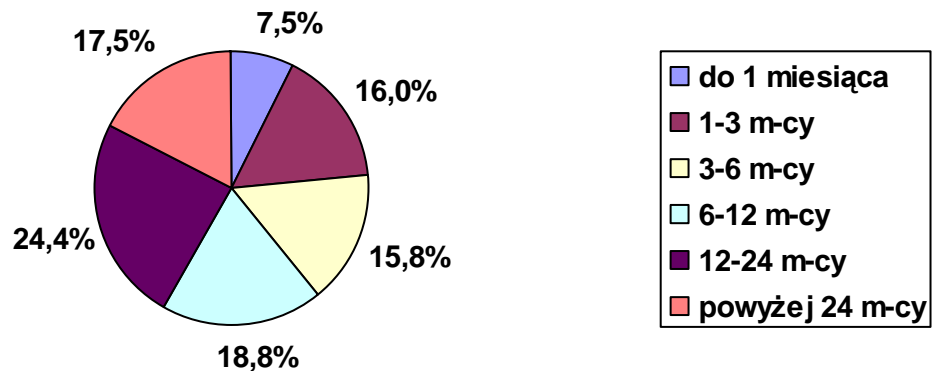


Na przestrzeni ostatnich trzech lat zauważyliśmy spadek osób bezrobotnych w wieku 18-24 lata z 24,9 % w 2009 roku do 22,9 % w 2011 roku, co daje 2 % różnicy. Wśród osób w wieku 55-59 lat wzrost z 7,4 % w 2009 roku do 8,8% w 2011 roku, czyli o 1,4 %.

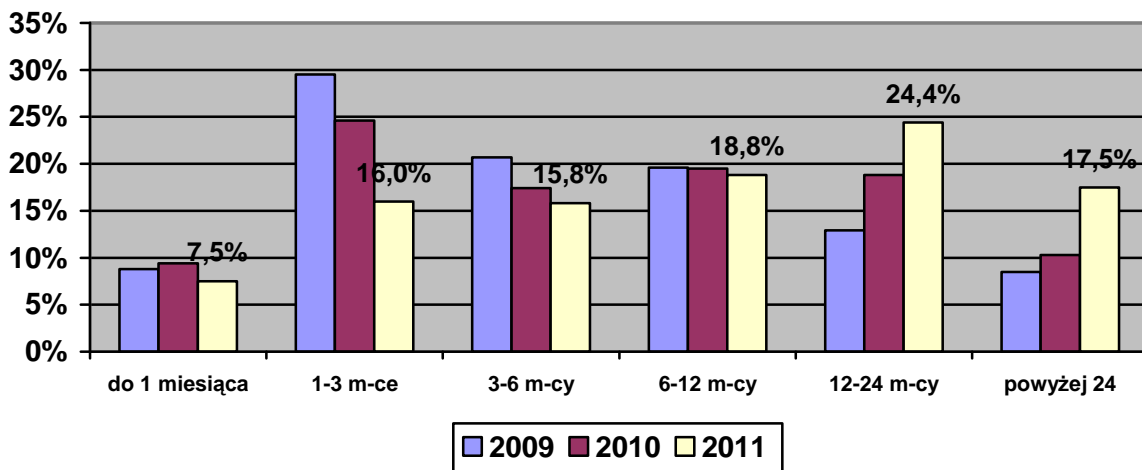
1.5 Bezrobotni według czasu pozostawania bez pracy

Najmniej 7,5% zarejestrowanych bezrobotnych pozostawało bez pracy w czasie do 1 miesiąca. Najwięcej 24,4% bezrobotnych pozostaje bez pracy w czasie 12-24 miesięcy.

Wykres 3. Bezrobotni wg czasu pozostawania bez pracy - 31 grudnia 2011 rok



Wykres. 4. Bezrobotni wg czasu pozostawania bez pracy w latach 2009-2011

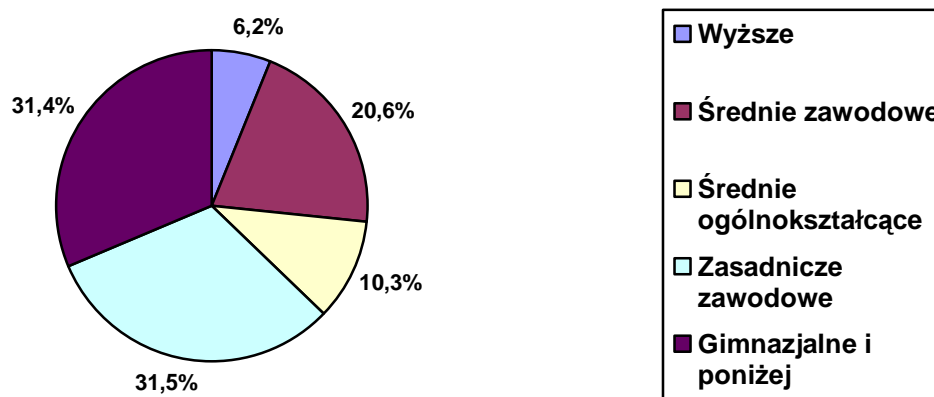


W ciągu ostatnich trzech lat z 29,5% w 2009 roku do 16,0% w 2011 roku spadła liczba osób pozostających bez pracy w okresie od 1 – 3 miesięcy. Coraz trudniej jest znaleźć pracę długotrwale bezrobotnym pozostającym w ewidencji powyżej 12 miesięcy, gdzie odnotowano znaczny wzrost tej populacji z 12,9% w 2009 roku do 24,4% w 2011 roku, wzrost o 11,5%.

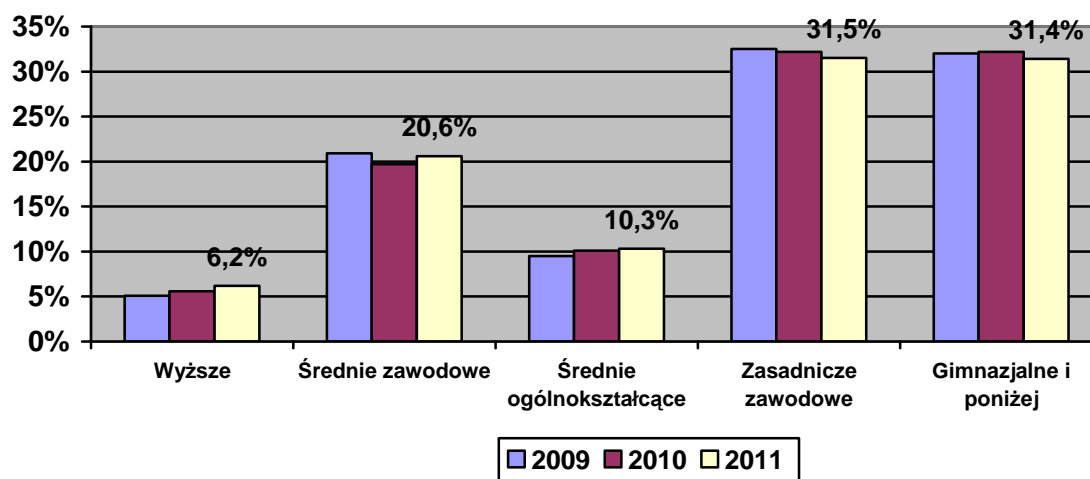
1.6 Bezrobotni według wykształcenia

Osoby z wykształceniem wyższym to 6,2% ogółu zarejestrowanych bezrobotnych, 10,3% osoby posiadające wykształcenie średnie ogólnokształcące. Najwięcej 31,5% to osoby z wykształceniem zasadniczym zawodowym.

Wykres 5. Bezrobotni wg wykształcenia – 31 grudnia 2011 rok



Wykres 6. Bezrobotni wg wykształcenia w latach 2009-2011.

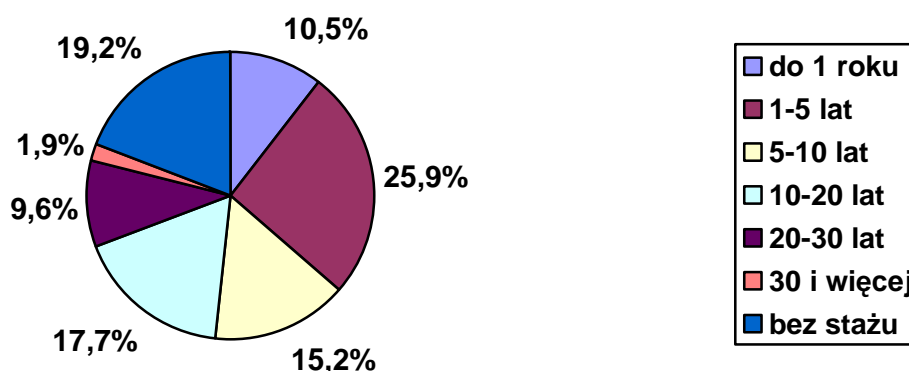


Na przestrzeni trzech lat zauważyliśmy znaczny wzrost osób bezrobotnych z wykształceniem wyższym z 5,1% w 2009 roku - 6,2 % w 2011 roku , co daje wzrost o 1,1 %. Widoczny spadek zanotowano w grupie osób z wykształceniem zawodowym z 32,5% w 2009 roku do 31,5 % w 2011 roku, co daje spadek o 1,0 %

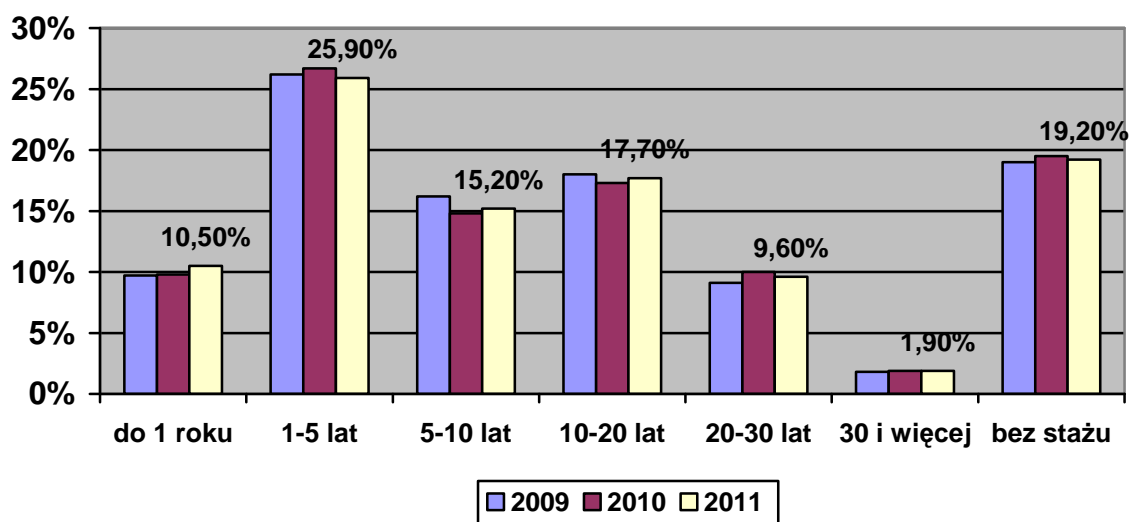
1.7 Bezrobotni według stażu pracy

W 2011 roku najliczniejszą grupę wśród zarejestrowanych stanowiły osoby posiadające staż pracy od 1 do 5 lat – 25,9 % .Osoby bez stażu pracy – 19,2%. Bezrobotni z największym stażem pracy 30 lat i więcej - 1,9 % .

Wykres 7. Bezrobotni wg stażu pracy – 31 grudnia 2011 rok



Wykres 8. Bezrobotni wg stażu pracy w latach 2009-2011

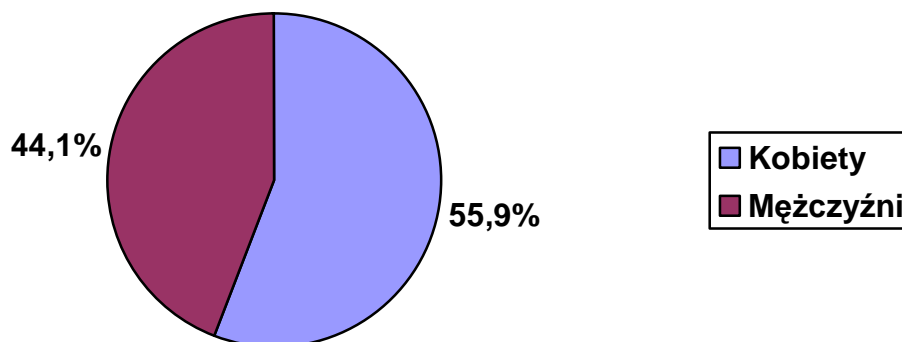


W ciągu ostatnich trzech lat spada liczba osób ze stażem pracy 5 do 10 lat z 16,2 % w 2009 roku do 15,2 % w 2011 roku, spadek o 1,0%. Natomiast wzrasta liczba osób ze stażem do 1 roku z 9,7% w 2009 roku do 10,5% w 2011 roku, wzrost o 0,8%.

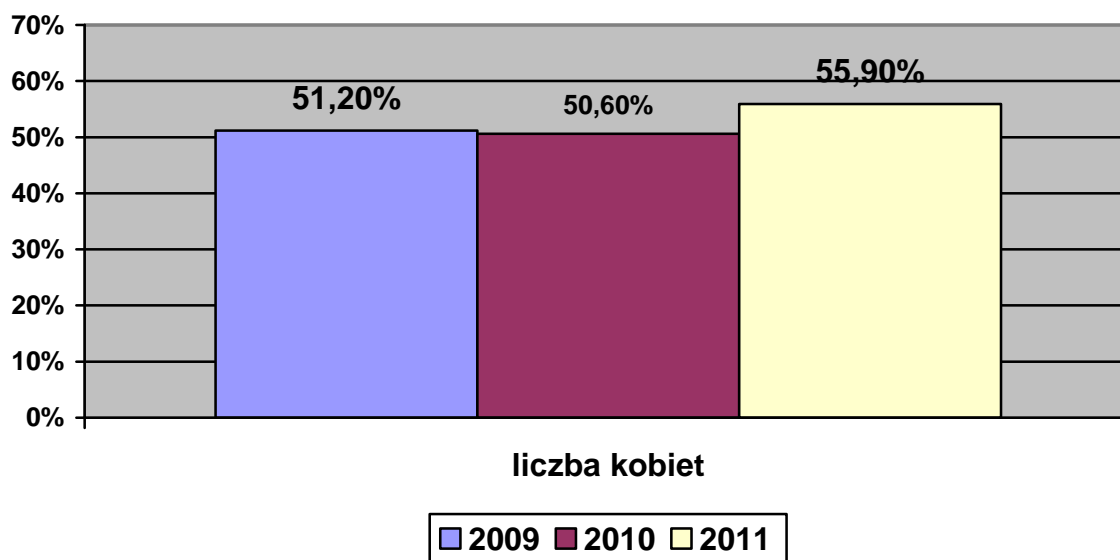
1.8 Bezrobotne kobiety

W 2011 roku 55,9% ogółu osób zarejestrowanych stanowiły bezrobotne kobiety, 44,1 % stanowili mężczyźni.

Wykres 9. Udział procentowy bezrobotnych kobiet w stosunku do mężczyzn - 31 grudnia 2011



Wykres 10. Procentowy udział bezrobotnych kobiet w latach 2009-2011



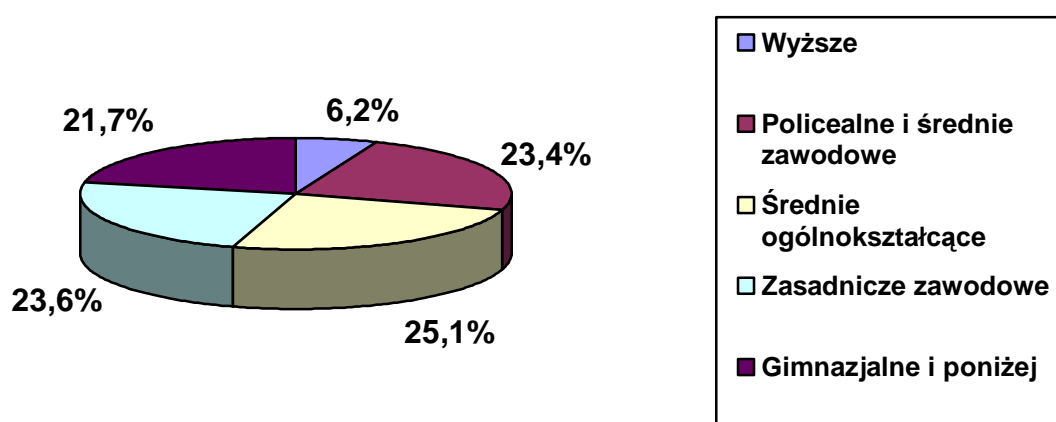
W ciągu ostatnich trzech lat znacznie wzrósł odsetek bezrobotnych kobiet w stosunku do zarejestrowanych mężczyzn z 51,2% w roku 2009 do 55,9% w roku 2011, wzrost o 4,7%.

II. Osoby znajdujące się w szczególnie trudnej sytuacji na rynku pracy (wybrane kategorie)

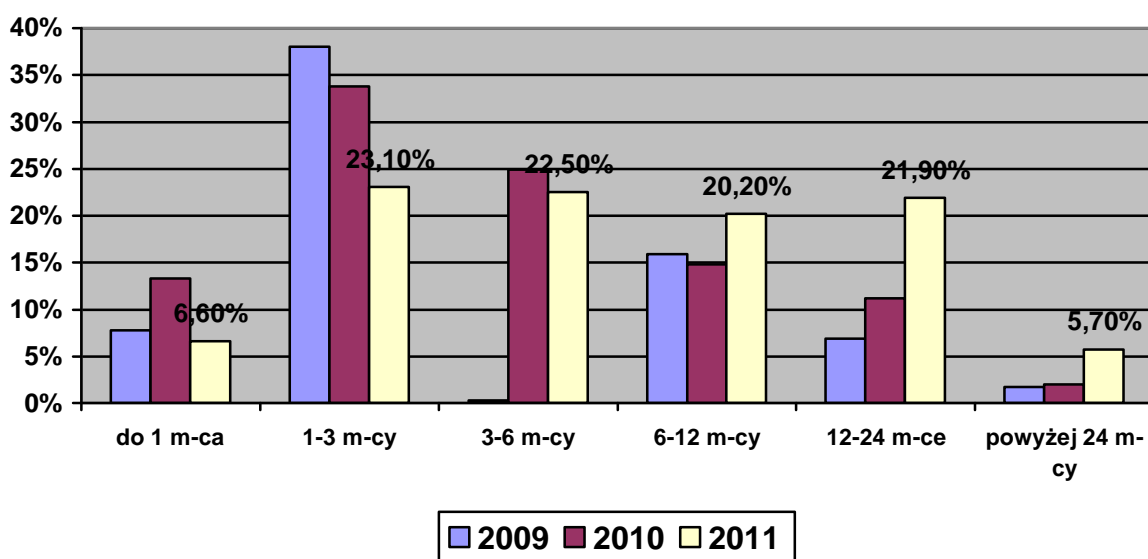
2.1 Osoby do 25 roku życia

Na dzień 31.12.2011 r. osoby do 25 roku życia stanowiły 22,9 % ogółu zarejestrowanych. W stosunku do 2010 roku spadek o 1,6%. Ponad 25,1 % osób do 25 roku życia posiadało wykształcenie średnie ogólnokształcące, policealne i średnie zawodowe 23,4 %. Natomiast najwyższymi kwalifikacjami, wykształceniem wyższym legitymowało się 6,2 % młodych ludzi.

Wykres 11. Osoby bezrobotne do 25 roku życia wg wykształcenia – 31 grudnia 2011 rok



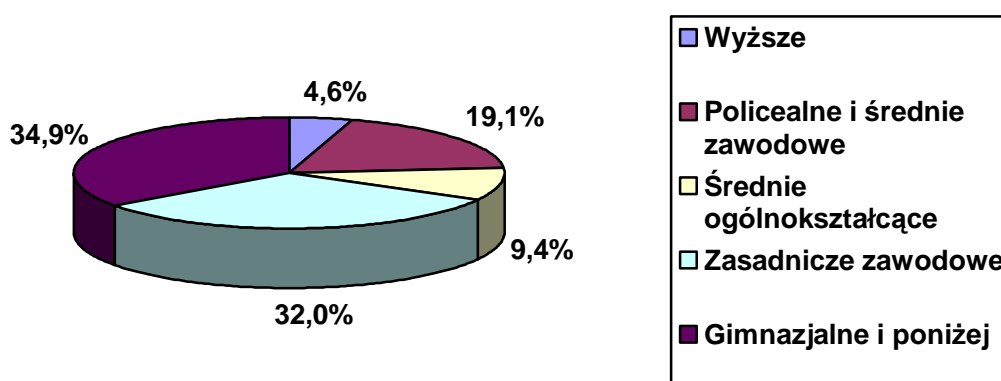
Wykres 12. Osoby do 25 roku życia wg czasu pozostawania bez pracy w latach 2009-2011



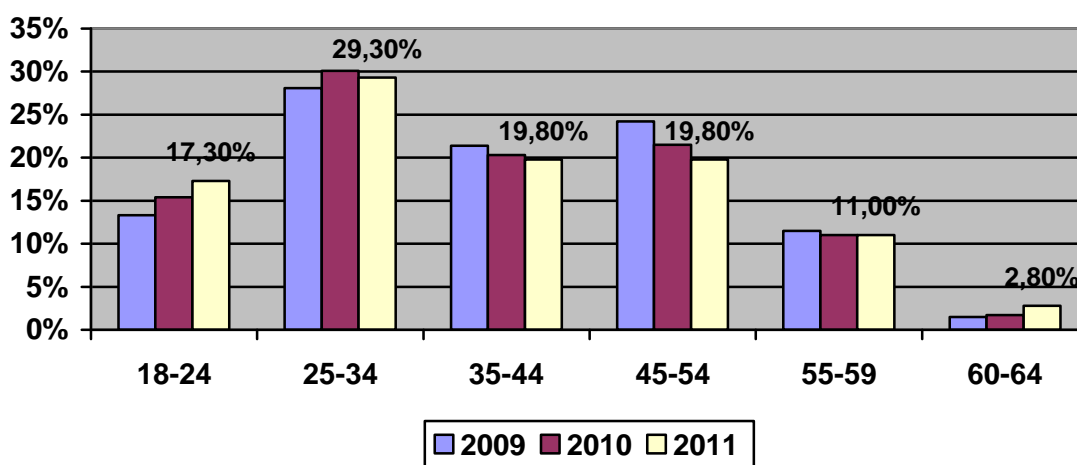
2.2 Osoby długotrwale bezrobotne

Na koniec 2011 roku osoby długotrwale bezrobotne stanowiły 57,7 % ogółu zarejestrowanych. Największy odsetek zarejestrowanych osób w tej grupie to osoby z wykształceniem gimnazjalnym i poniżej, stanowią one 34,9 % osób. Najmniej 4,6 % z wykształceniem wyższym. Według wieku największą grupę osób długotrwale bezrobotnych stanowiły osoby w przedziale wiekowym 25-34 lata – 29,3 %. Najmniejszą osoby w wieku 60-64 lata 2,8 %.

Wykres 13. Osoby długotrwale bezrobotne wg wykształcenia – 31 grudnia 2011



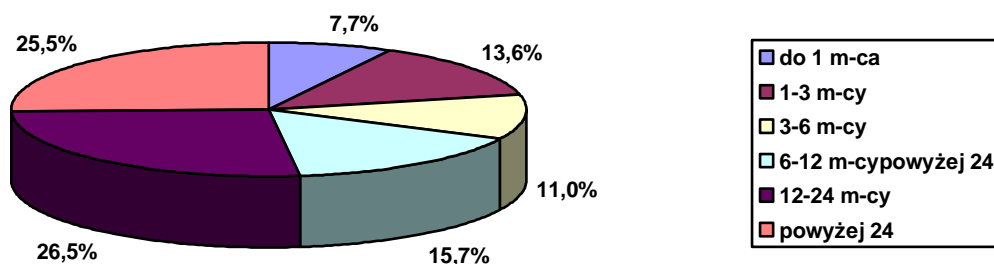
Wykres 14. Osoby długotrwale bezrobotne wg wieku w latach 2009-2011.



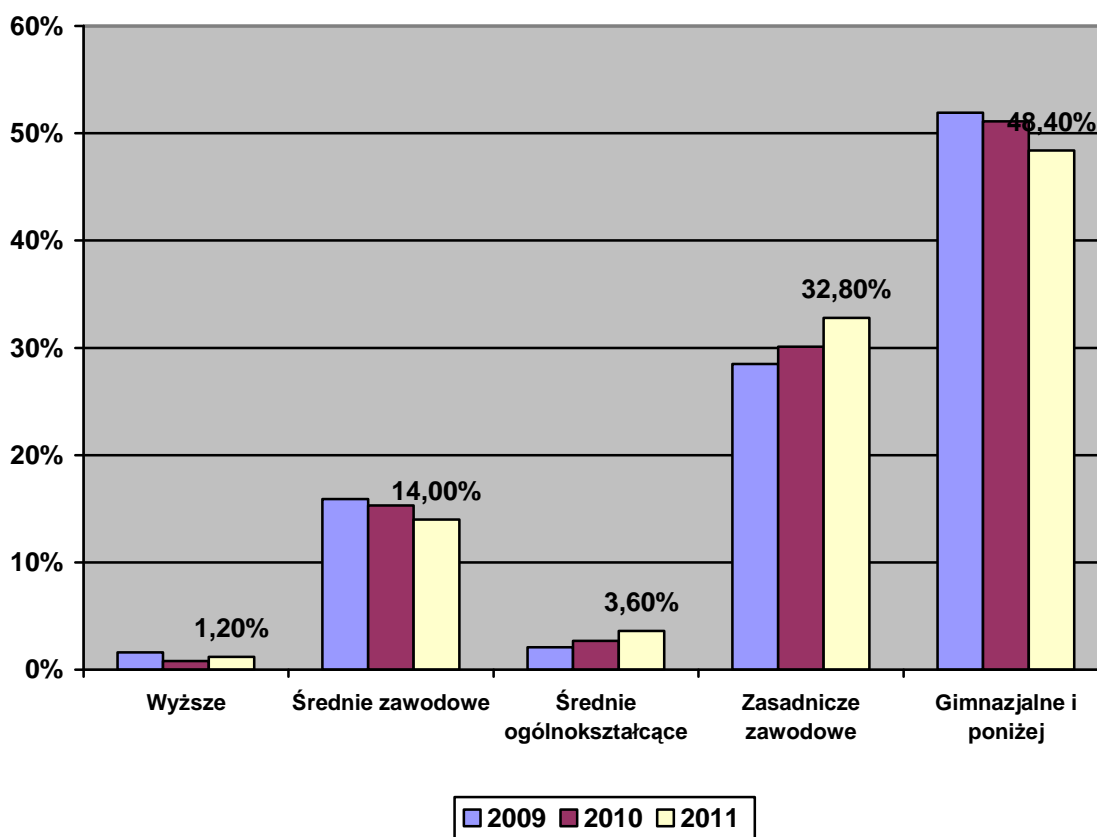
2.3 Osoby powyżej 50 roku życia

Osoby powyżej 50 roku życia na koniec 2011 roku stanowiły 20 % ogółu zarejestrowanych. Największą częścią tej grupy 48,4 % były osoby z wykształceniem gimnazjalnym i poniżej. Najmniejszą osoby z wykształceniem wyższym 1,2 %.

Wykres 15. Czas pozostawania bez pracy osób powyżej 50 roku życia – 31 grudnia 2011



Wykres 16. Osoby powyżej 50 roku życia wg wykształcenia w latach 2009 – 2011.



III. Zgłoszenia wolnych miejsc pracy i aktywizacji zawodowej

W grudniu br. pracodawcy zgłosili **49** wolnych miejsc pracy tj. o **28** mniej niż w listopadzie.

Tabela 4. Wolne miejsca pracy i miejsca aktywizacji zawodowej

Wyszczególnienie		Zgłoszone w miesiącu sprawozdawczym			
		razem	subsydiowanej	z sektora publicznego	Sezonowej
Ogółem wolne miejsca pracy i miejsca aktywizacji zawodowej		49	2	2	26
Z ogółem	zatrudnienie lub inna praca zarobkowa	48	1	2	26
	miejsca aktywizacji zawodowej	1	1	0	X
	Z tego				
	staże	1	0	0	X
	prace społecznie użyteczne	0	0	0	x
dla niepełnosprawnych		1	0	0	0